

# Lothar Quinte

Serigrafien - alle Blätter sind signiert und nummeriert oder Künstlerexemplare

1a Zustand

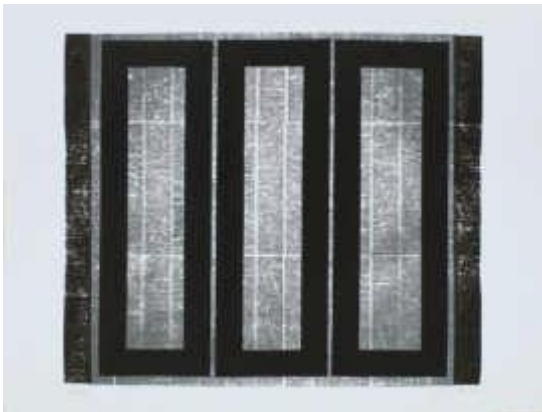
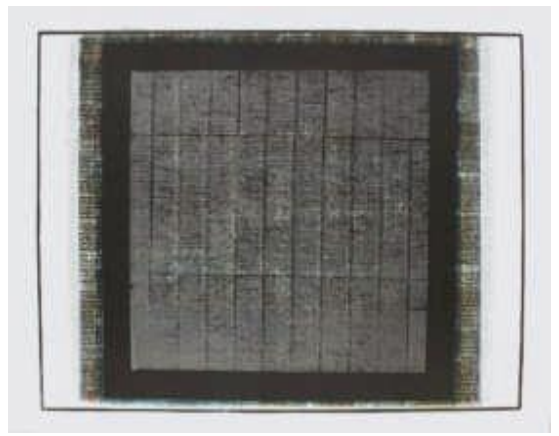
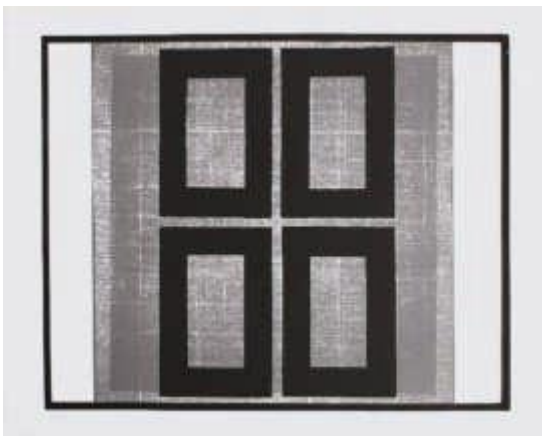
Druck und Verlag:

Edition Rottloff Karlsruhe (rückseitig verifiziert durch Stempel)

Viele weitere Einzelblätter vorhanden

GAZETTE, 1963,

Einzelblätter und Mappe mit 8 mehrfarbigen Serigrafien, 50x65 cm, 400 €





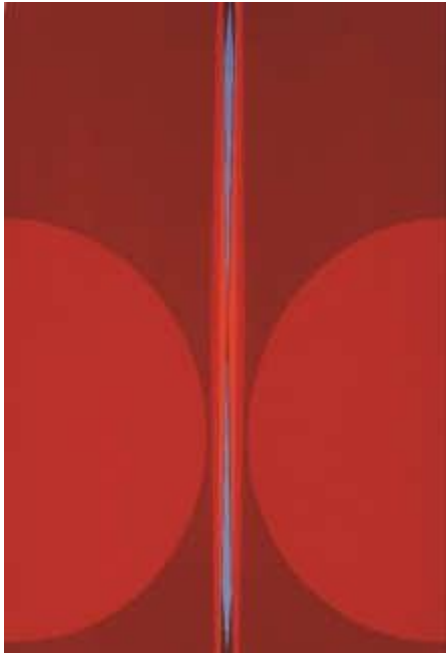
DIAGONAL, 1965, Serie von 3 Serigrafien, 5-farbig, Blatt: 50x65 cm, Bild 48x63 cm, 400 €



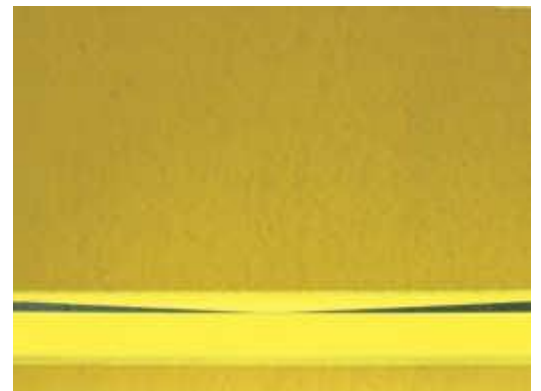
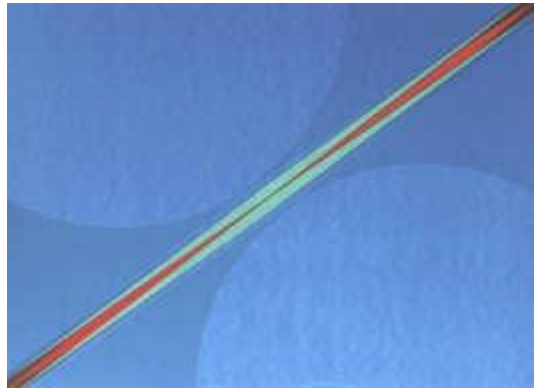
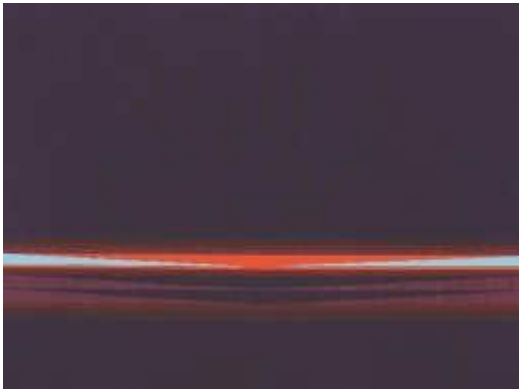


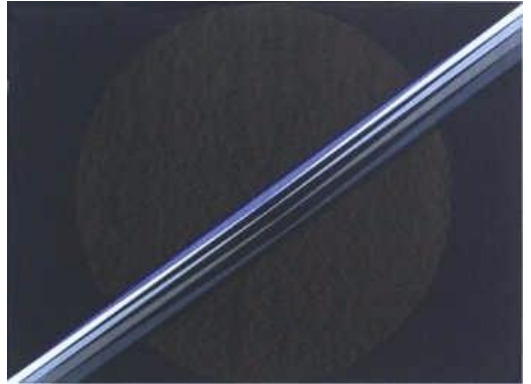
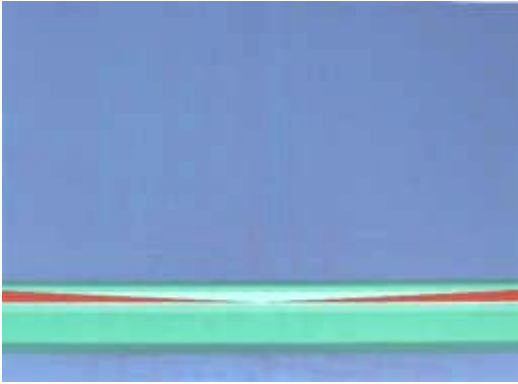
FREQUENZEN, 1966, Einzelblätter, Auflage ca. 35 Ex., Blatt: 65x50, Bild: 57x42 cm, 400 €



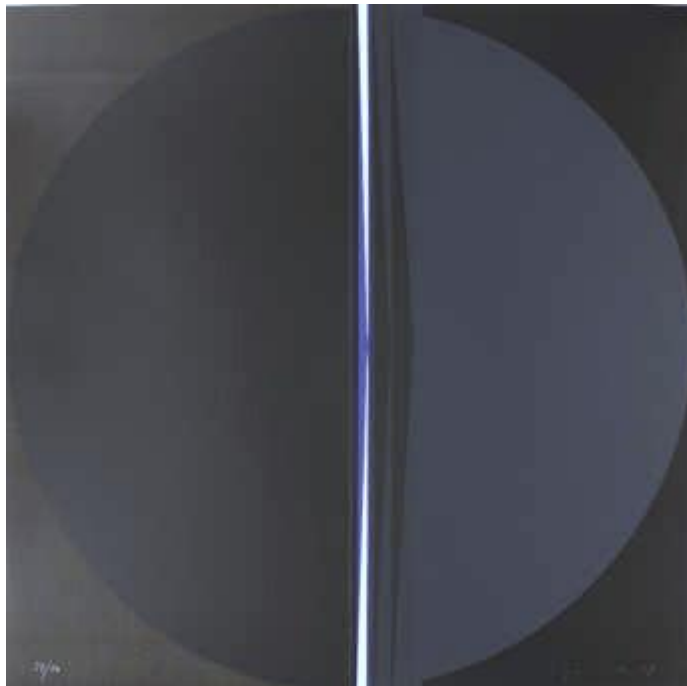


FREQUENZEN, 1966, Einzelblätter, Auflage ca. 35 Ex., Blatt: 50x65, Bild: 57x42 cm, 400 €





Luna 67, 1967, Serie von 6 Serigrafien, 7-farbig, 70x70 cm





FÄCHER 67, 1967, Serie von 6 Serigrafien, 8-farbig, Auflage 20, 70x70 cm, 400 €



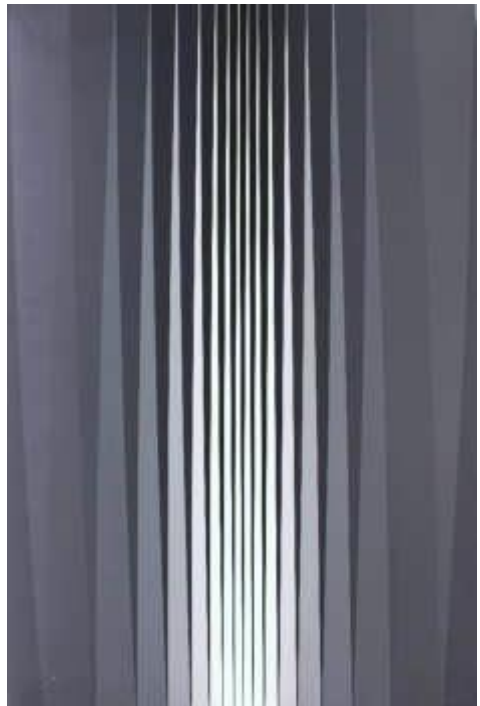


ZET, 1967, Serie von 5 Serigrafien, 13-farbig, Auflage 20, 85x63 cm, 500€

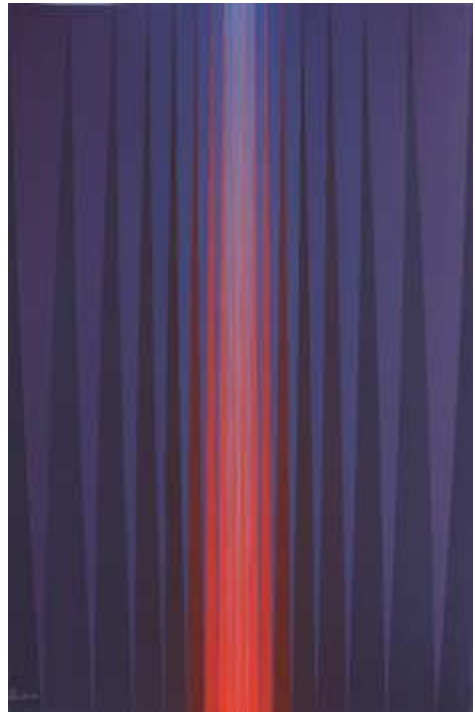




DOPPEL V, 1967, Serie von 5 Serigrafien, 17-farbig, Auflage 35, 90x65 cm, 600.- €







LUNA SCHWARZ, 1970, Serigrafie 7-farbig, Auflage 45, 90x90 cm, 600 €



LUNA SILBER, 1970, Serigrafie 7-farbig, Auflage 45, 90x90 cm, 600 €





PULSAR, 1970, Serie von 7 Serigrafien, 7-farbig, Auflage 80, 70x70cm, 400 €

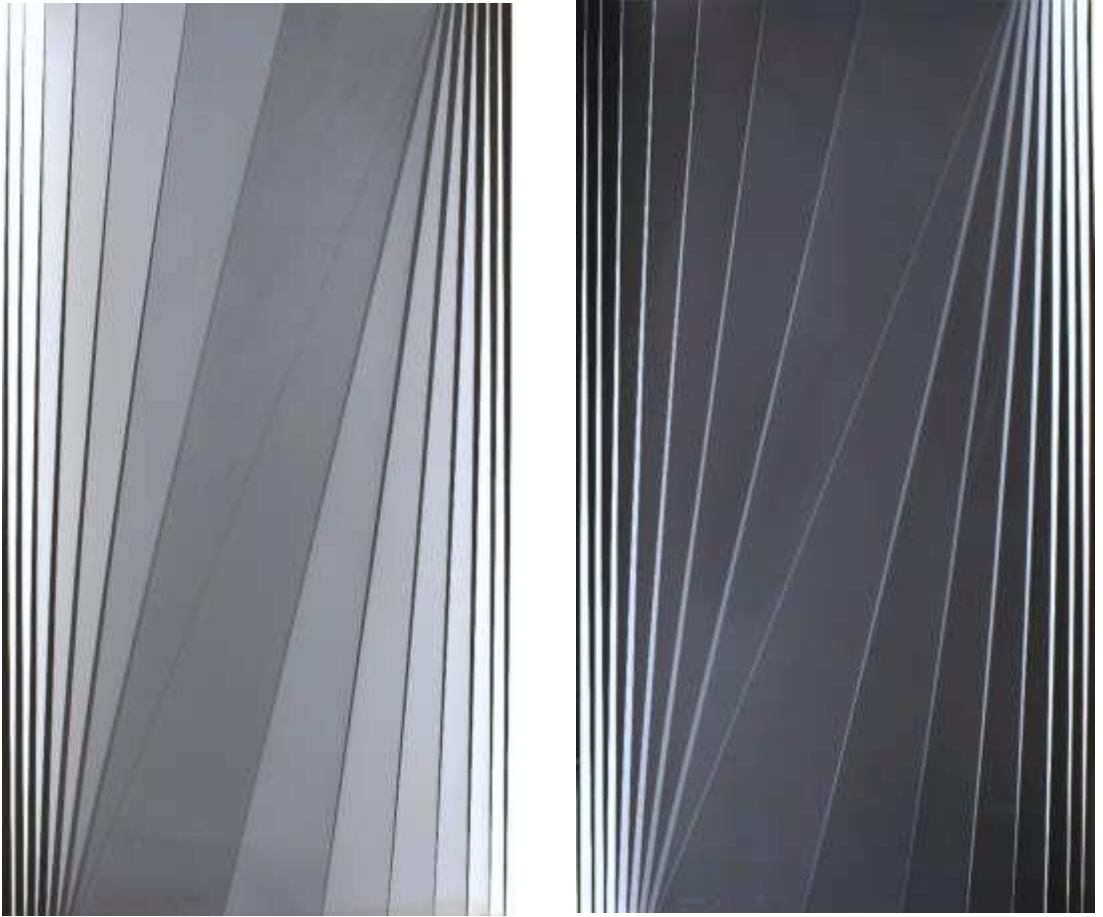




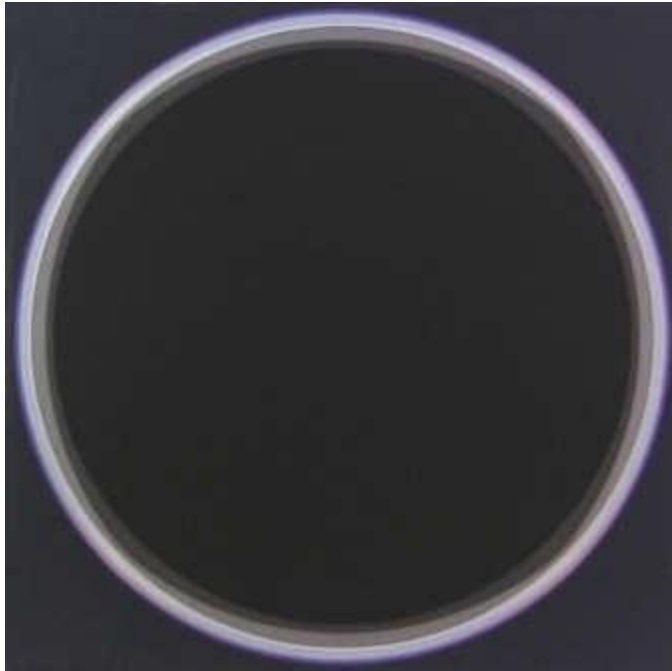
ZZZ, 1970, Serie von 5 Serigrafien, 15-farbig, Auflage 45, 60x60 cm, 400 €



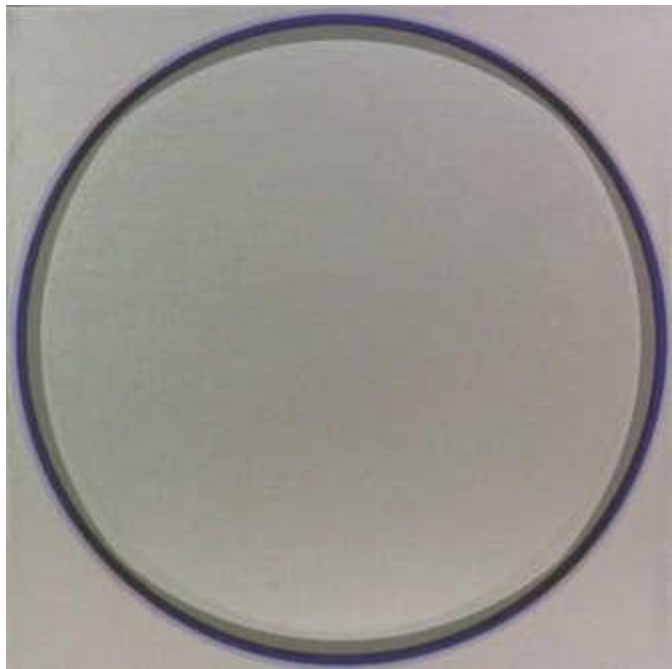
FÄCHER GELB, 1971, Serigrafie in 15 Farben, Auflage 30, 110x80 cm, 800.- €



ZET, 1971, 2 Variationen in 15 Farben auf Leinwand, 17 Ex., 99x55 cm, 1.200.- €



CORONA d'silber, 1972, Serigrafie auf Leinwand, Auflage 18, 70x70 cm, 1.200.- €

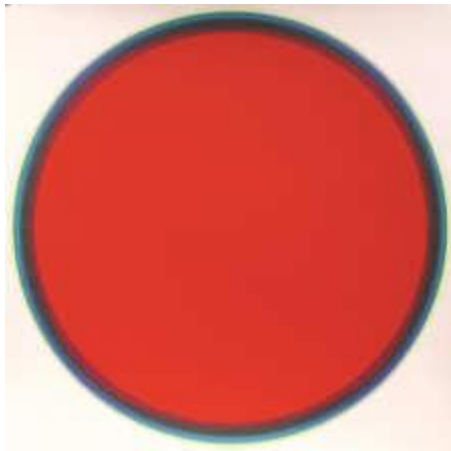
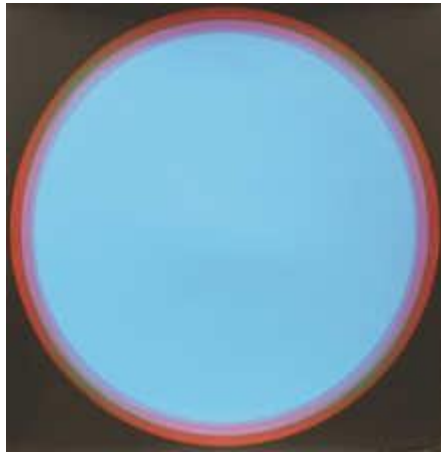


CORONA h'silber, 1972, Serigrafie auf Leinwand, Auflage 18, 70x70 cm, 1.200.- €



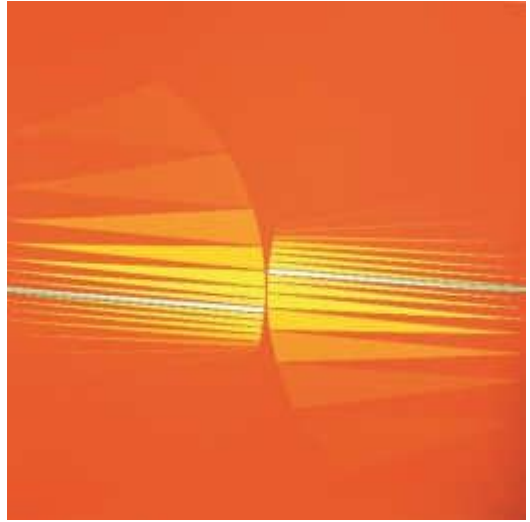
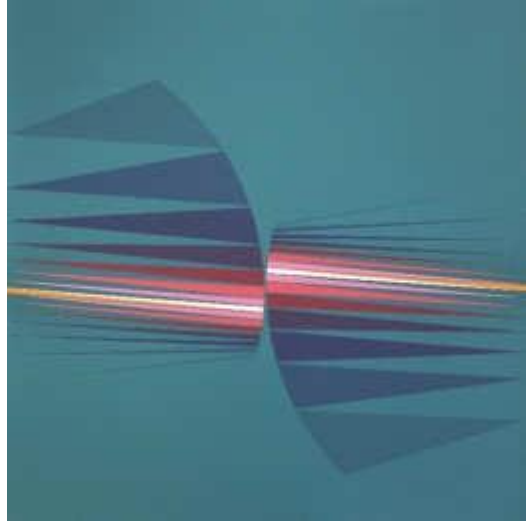
CORONA, 1972, Serie von 5 Serigrafien, 8-farbig, Auflage 45, 60x60 cm, 350.- €





CORONA, 1972, 8 farbige Serigrafie, Auflage 25, 90x90 cm, 800.- €

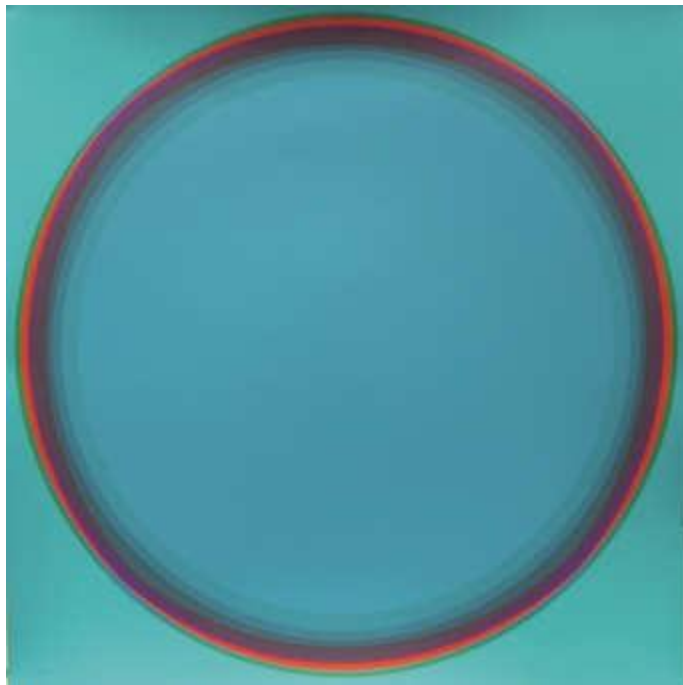




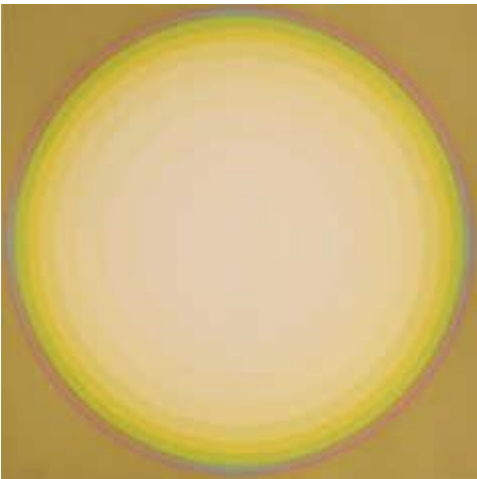
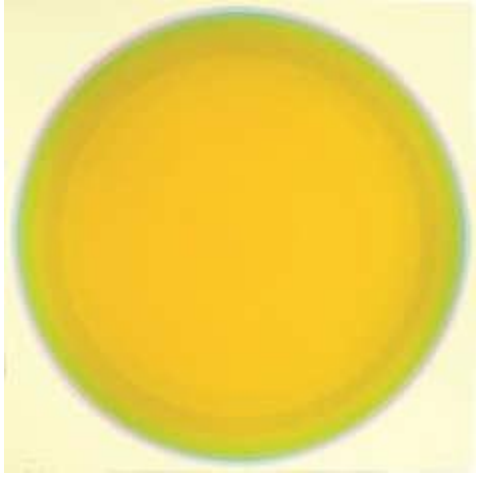
GEGENFÄCHER, 1972, Serie von 6 Serigrafien, 8-farbig, Auflage 100, 70x70 cm, 450.- €

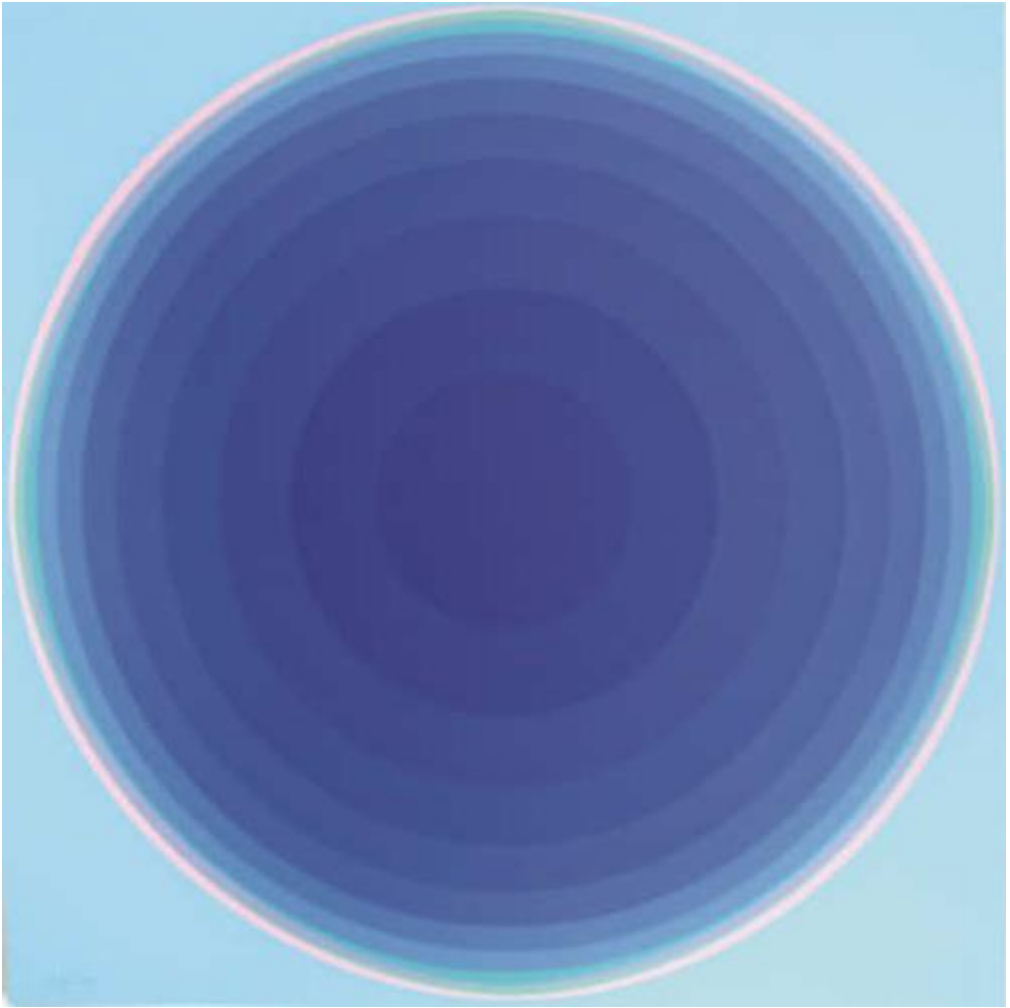


CORONA ROT, 1973, Serigrafie in 10 Farben, Auflage 40, 90x90 cm, 800.- €

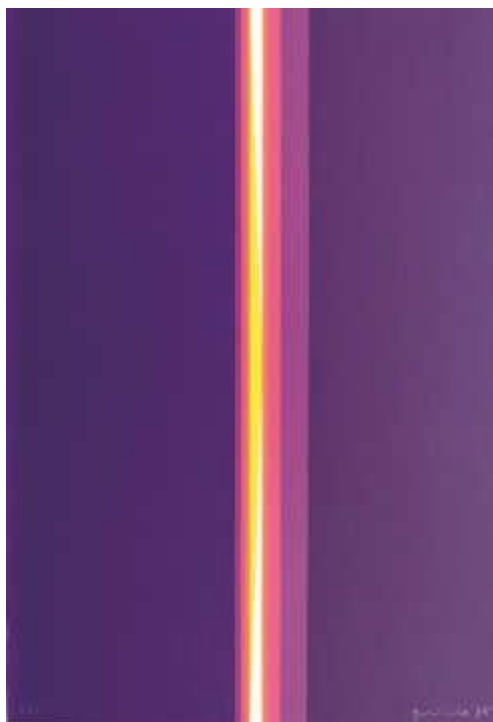
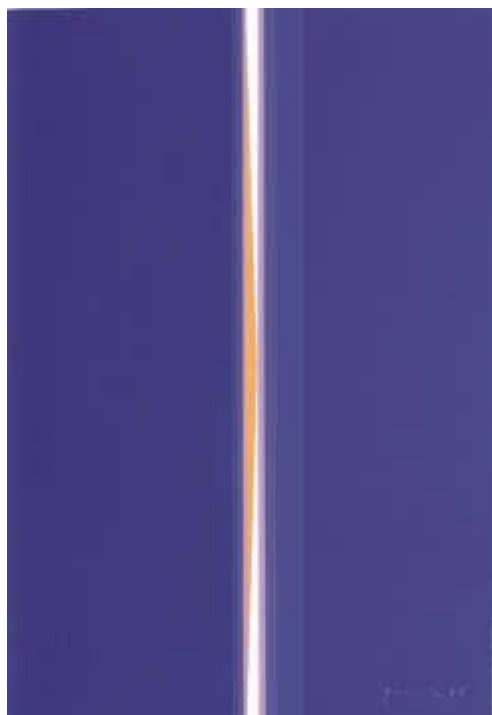
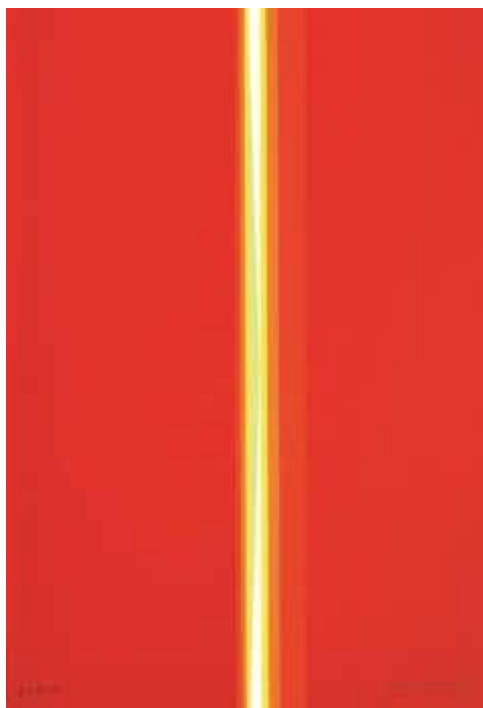


CORONA TÜRKIS, 1973, Serigrafie in 10 Farben, Auflage 40, 90x90 cm, 800.- €





QUASAR, 1973, Serie von 12 Serigrafien, 13-farbig, Auflage 125, 50x50  
cm 400.- €



SEQUENZEN, 1975, Serie von 4 Serigrafien, 5-farbig, Auflage 30, 42x29 cm, 250.- €



GELBE SONNE, 1970, Serigrafie in 7 Farben, Auflage 50, 60x60 cm, 350.- €





HORIZONT, 1975, Serie von 6 Serigrafien, 15-farbig, Auflage 40, 70x70 cm, 500.- €

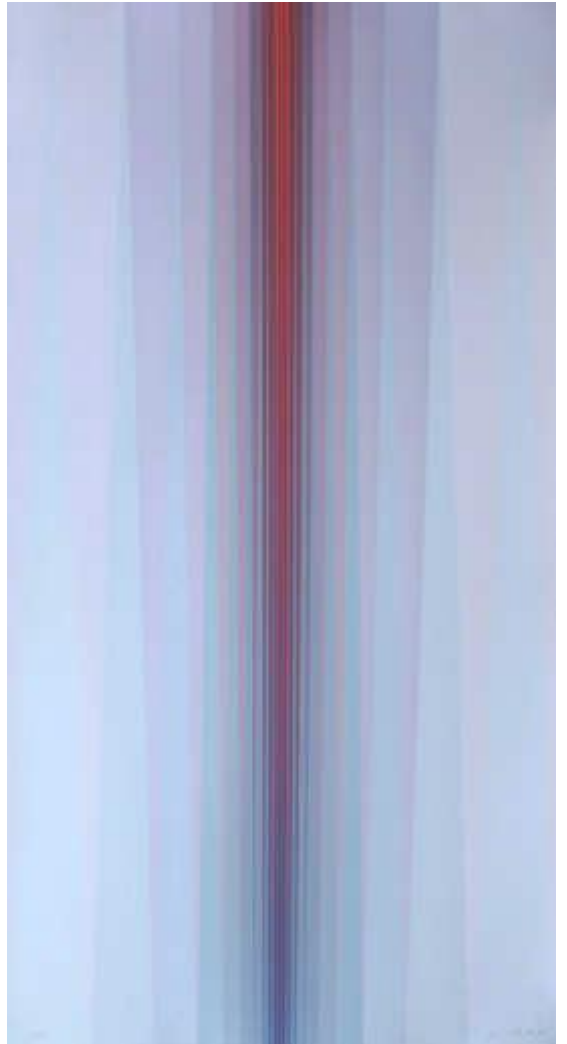
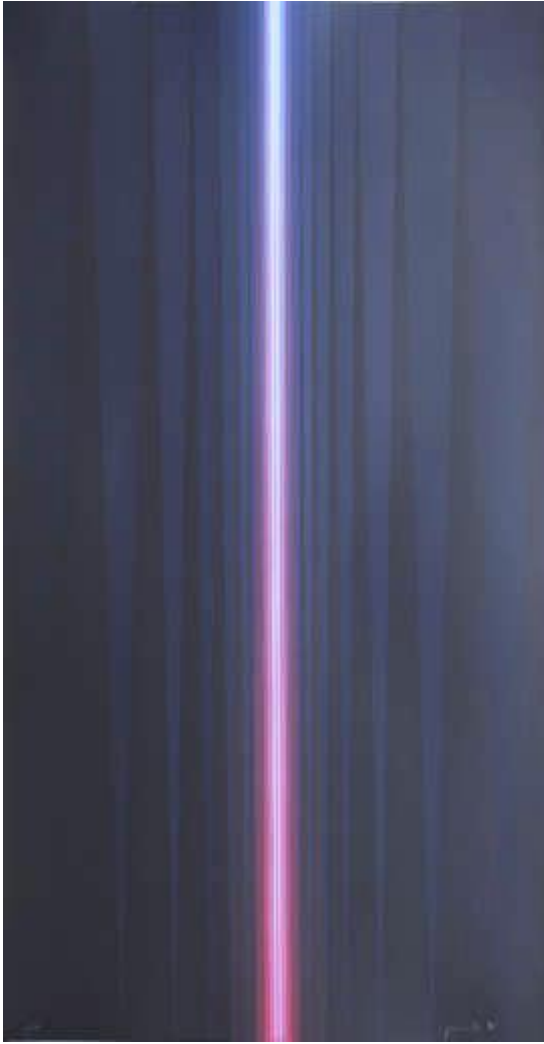




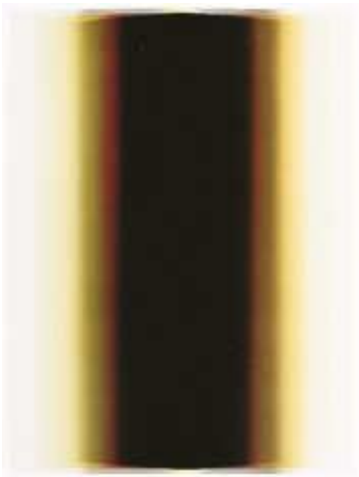
QUASAR, 1975, Serie von 4 Serigrafien, 12-farbig, Auflage 40, 90x90 cm



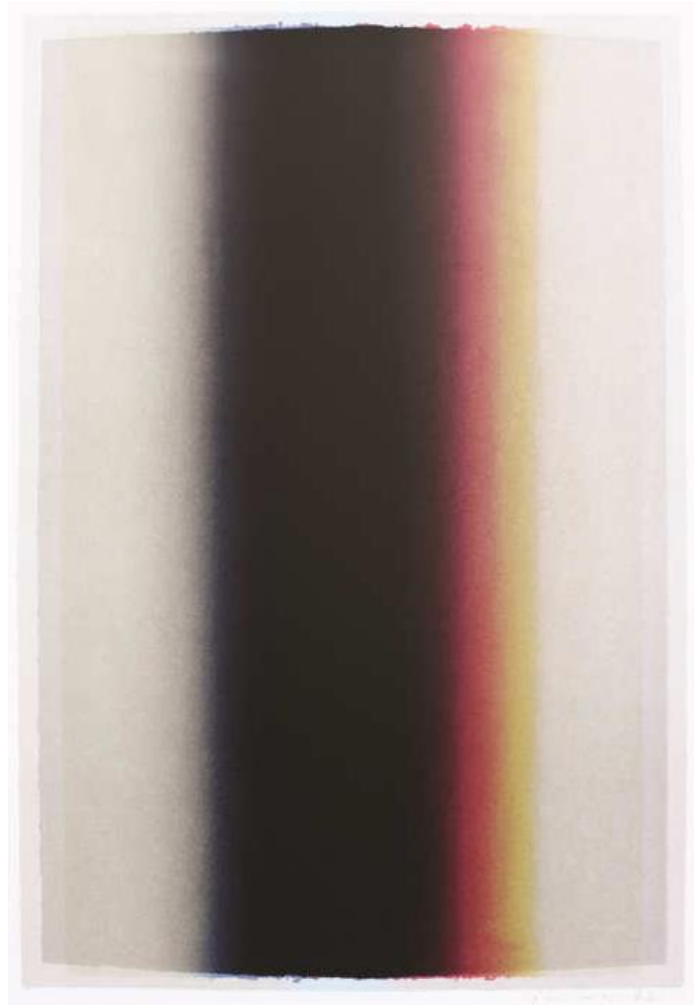
QUASAR, 1975, Serie von 4 Serigrafien, 12-farbig, Auflage 40, 90x90 cm, 800.- €



DOPPEL V, 1975, Serie von 3 Serigrafien, 15-farbig, Auflage 35, 115x60,5 cm, 800.-€



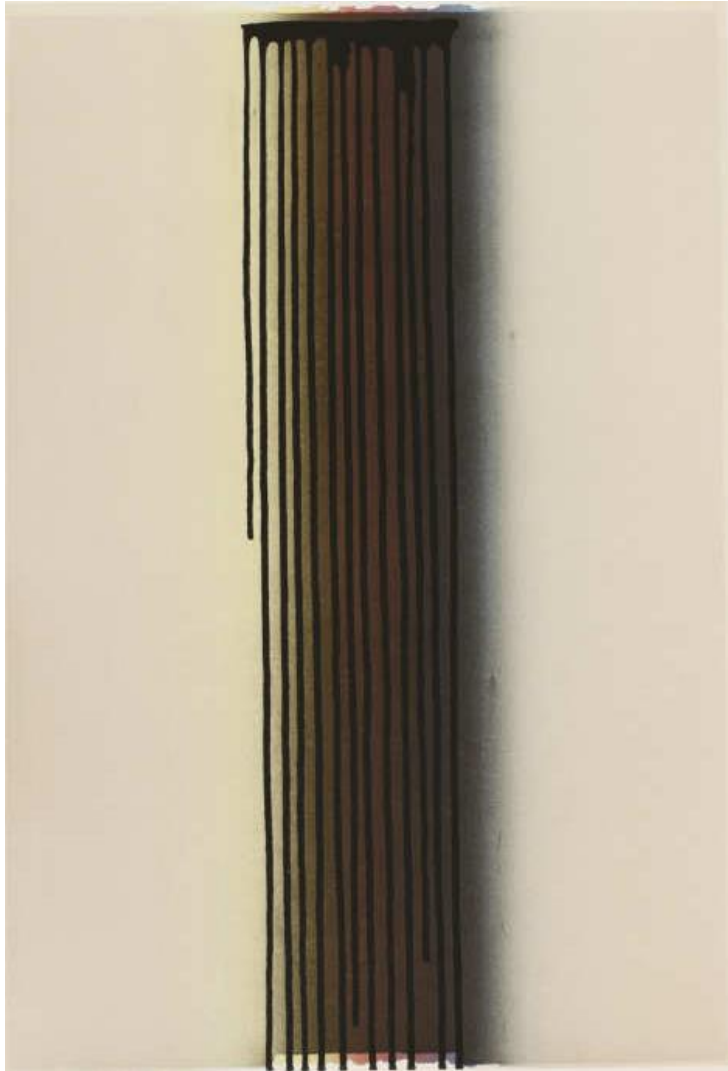
VERTIKAL, 1976, Serie von 250 Blättern im Irisdruck, Blatt: 60x45 cm, Bild:50x37 cm, 350.- €



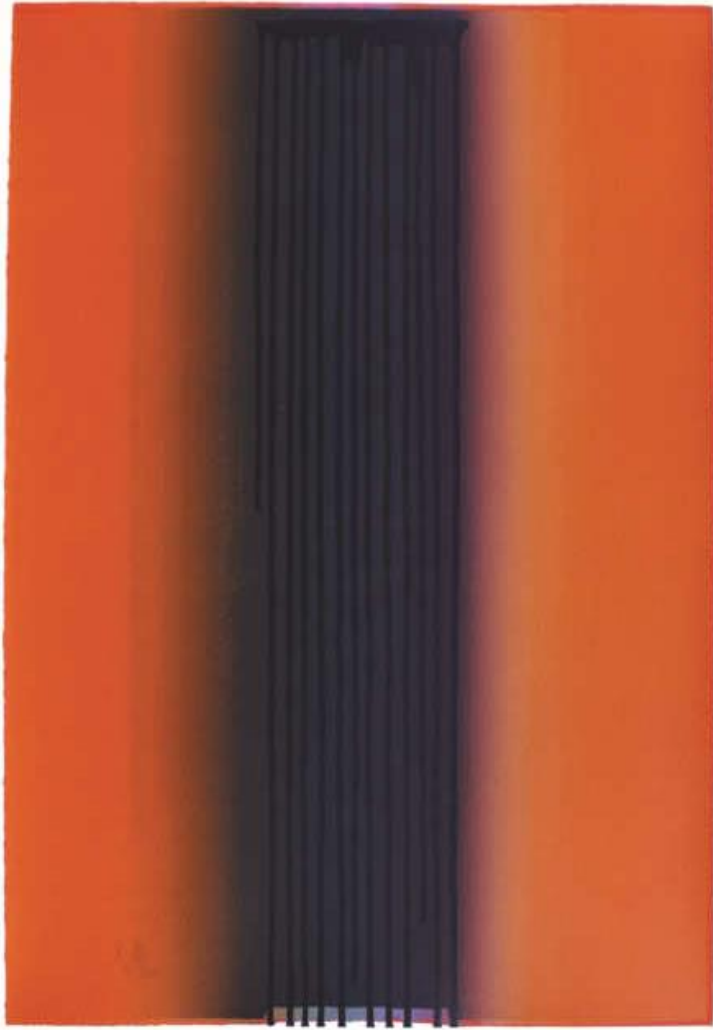
VERTIKAL 1977,  
Serie von mehrfarbigen Irisdrucken, 100 unterschiedliche Exemplare, 60x45 cm, 250 €



VERTIKAL RUNNING 1978,  
Serie von mehrfarbigen Irisdrucken, viele unterschiedliche Exemplare, 65x50 cm,  
350.-€



VERTIKAL RUNNING 1978,  
Serie von mehrfarbigen Irisdrucken, viele unterschiedliche Exemplare, 65x50 cm,  
350.-€



VERTIKAL RUNNING 1978,  
Serie von mehrfarbigen Irisdrucken, ca. 80 unterschiedliche Ex., 65x50 cm, 350.- €



In den frühen fünfziger Jahren gründete Lothar Quinte in Reutlingen eine Siebdruckwerkstatt. Er druckte Buchumschläge und Plakate für Andere, um seinen Lebensunterhalt zu bestreiten. Eigene Werke entstanden als Einzelblätter oder in ganz kleinen Auflagen. Leider sind davon keine Drucke oder Fotos mehr vorhanden. Mit dem Beginn der Gestik- und Schleierbilder von 1958 bis 1962 druckte Quinte keine Serigrafien mehr, sondern fertigte eine Reihe von Radierungen und wenigen Lithografien, insbesondere in der Werkkunstschule Krefeld, wo er eine Gastdozentur inne hatte.

1963, mit dem Beginn der Farbfeld Malerei, begann die große Zeit der Serigrafien, die bis 1978 andauerte. Zuerst druckte er selber, später war er immer beim Entstehen neuer Drucke dabei und mischte seine Farben selber. Es entstanden Serigrafien mit bis zu 19 Farben in den verschiedensten Farbvariationen. Nachdem er seine konkrete Phase in der Malerei 1975 beendete, entwickelte er eine ganz neue Technik, um seine Schleierbilder im Siebdruck wiederzugeben. Er verwendete den Irisdruck, bei dem jeweils verschiedene Farben gleichzeitig gedruckt werden. Vermischt mit Transparenzpaste entstehen Lasuren, die mehrfach übereinander gedruckt werden. Man erhält keine Auflage mit absolut identischen Blättern, sondern jeder Druck ist anders, man erlangt eine Serie von Einzelblättern, die durch häufiges Auswaschen des Siebes total andere Farben aufweisen können. Von 1963 bis 1968 entstanden rund 235 Auflagen, zumeist Serien, weniger Einzelblätter, gedruckt auf Karton und manchmal auch auf Leinwand.

Dieser Katalog ist kein Werkverzeichnis der Serigrafien von Lothar Quinte. Hier sind lediglich Serigrafien abgebildet, von denen noch mindestens drei Exemplare vorhanden sind. Viele Drucke in kleinen Auflagen sind bereits vergriffen. Das umfangreiche Werk der Druckgrafik haben wir auf einer DVD veröffentlicht.

©GALERIE ROTTLOFF KARLSRUHE 2016

[www.galerie-rottloff.de](http://www.galerie-rottloff.de)

[rottloff@versanet.de](mailto:rottloff@versanet.de)

Umschlag: Vibration 1966 (Ausschnitt)